

Genius H och Genius Hx brandvarnare används för att tidigt upptäcka rök i privata hem eller i byggnader som används för liknande bostadsändamål. De ger människor en tidig varning i händelse av brand via den integrerade sirenen som avger ett akustiskt larm.



Genius H/Hx

Brandvarnare

Montering

Brandvarnarna levereras med en sockel som designats för både ett- och tvåhåls-sockel med skruv. Sockeln levereras med en liten fixeringskudde för att förebygga att sockeln vrider sig när brandvarnaren skruvas på plats vid etthålsmontering. Denna lilla fixeringskudde används enbart för att säkra sockeln för enklare skruvmontering.

Självhäftande montering (tillbehör)

Som ett alternativ till skruvmontering kan Genius H och Genius Hx rökgivare även säkras mot taket med hjälp av vår självhäftande kudde. Den självhäftande kudden är VdS-testad och -godkänd.

Automatisk aktivering/avaktivering

Brandvarnarens bas innehåller en magnet som automatiskt aktiverar brandvarnaren när givaren skruvas på plats och utlöser drifttestet. När brandvarnaren skruvas loss från sin sockel, stänger brandvarnaren automatiskt av sig själv efter 5 minuter. När brandvarnaren tas bort, bekräftas alla nuvarande, pågående händelser samtidigt.

Smuts/dammkompensation

Brandvarnarna kontrollerar ständigt provtagningskammaren för smuts/damm. Om smuts-partiklar upptäcks inuti provtagningskammaren, justerar brandvarnarna sin larmgräns; så att avståndet till bassignalen förblir detsamma. Detta betyder att brandvarnaren inte blir mer känslig för smuts eller damm. Livslängden för brandvarnarna ökas enormt som ett resultat av detta.

Smuts/dammprognos

Genom att uppdatera deras larmgräns, kan brandvarnaren bestämma förhållandet när det gäller deras provtagningskammare. Vid det årliga drifttestet förutspår de automatiskt ifall de är kapabla att fungera i ytterligare 15 månader vid nuvarande nivå av smuts/dammkontaminering. Om prognosen visar att smuts/dammnivåerna i

provtagningskammaren redan är så pass höga att larmgränsen inte längre kan återjusteras, kommer funktionstestet att bli negativt – d.v.s. ingen akustisk signalering kommer att ske.

Testknappens funktioner

Brandvarnarna bör kontrolleras för korrekt drift åtminstone en gång årligen. Via testknappen aktiveras och kvitteras rökdetektorns samtliga funktioner.

Genom ett lätt tryck på tryckknappen kan ni

- starta funktionstestet i normaldrift,
- kvittera ett fel,
- kvittera/tysta ett larm,
- radera larmminnet.

Genom att trycka längre på tryckknappen kan ni

- utföra en förfrågan om larmminnet.

Intelligenta driftnivåer

Testknappen på brandvarnarna används för att utlösa statusvarningar såsom felbekräftelse, mute-larm eller driftstest. Ett kort tryck på testknappen är tillräckligt för att utlösa den rätta funktionen beroende på brandvarnarens status.

Integrerad realtids-klocka

Den integrerade realtids-klockan används för att stänga av statusmeddelanden såsom lågt batteri nattetid mellan kl. 22.00 och 06.00 (vintertid, CET). Den synliga statusskärmen dimmas nattetid.

Frekvensoptimerad signalton

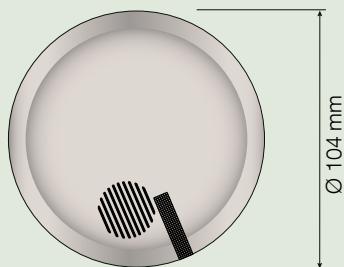
Om brandvarnaren upptäcker rök, signalerar den incidenten genom att använda en frekvensoptimerad signalton med en volym på minst 85 dB. Variationen i tonhöjd som uppnås genom de höga och låga frekvenserna i signaltonen säkerställer att det mänskliga örat säkert kan uppfatta dem i händelse av larm.

Sabotage och stöldskydd

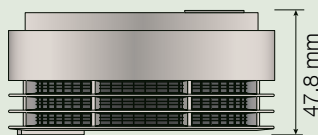
Varje brandvarnare kan skyddas med hjälp av en plombering (tillbehör). Plomberingen

- Fast monterat 10-årsbatteri
- VdS-godkänd i överensstämmelse med DIN EN14604
- Applikation i enlighet med DIN 14676
- Ett- eller tvåhålsmontering
- Självhäftande montering (VdS-godkänd)
- Nedmonteringsdetektion (plomb)
- «Batteri lågt» -signal avstängd nattetid
- Larmminne
- Smuts/dammkompensation
- Mute-krets
- Genius Hx: gränssnitt för radiomodul
- Genius Hx: ytterligare batteri för radiomodul
- Genius Hx: svåra omgivningsförhållanden såsom frostfria källare och vindar, trapphus

förebygger helt enkelt att brandvarnaren skruvas ned från sin sockel. Att ta bort brandvarnaren från dess sockel med våld (sabotage) kommer att bryta plomberingen.



Ø 104 mm

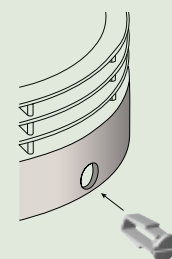
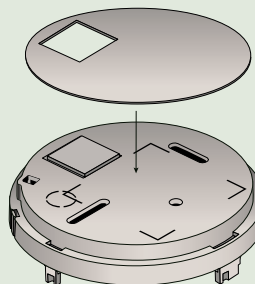
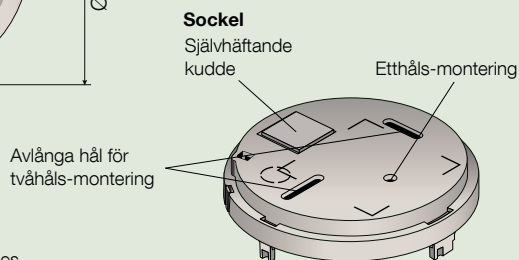
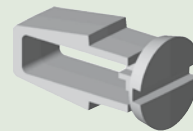


47,8 mm

Självhäftande kudde (tillbehör)

Självhäftande kudde för VdS-testad, självhäftande montering av Genius H och Genius Hx brandvarnare på släta, jämna, oskadade och rena ytor som är fria från damm, fett och lösningsmedel.

Plomb (tillbehör)



Tekniska ändringar och leveransmöjligheter förbehålles.

Genius Hx enbart

Gränssnitt för anslutning av radiomoduler. Genius Hx har ett extra gränssnitt för Basic eller Pro radiomoduler. Genius Hx är utrustad med ett ytterligare, fast monterat batteri för att driva radiomodulerna.

Egenskaperna för de två radiomodulerna är som följer:

- batteri med 10 års livslängd
- enmans-underhåll
- integrerat intervalltest
- ytterligare 70 kodade linjer på Pro radiomodulen
- radiolänksövervakning
- demonteringsdetektor
- 6 kollektiva larmlinjer

Genius H/Hx tekniska data

G 209178/G 210149	VdS utrustningsgodkännande för Genius H/Hx
3.6 V / 2.2 Ah	litium strömkälla, tionylklorid, fast monterad
Normalt 10 år	batteriets livslängd
Larm	frekvensoptimerat för det mänskliga örat
85 dB (A) (3 m)	ljudtryck
Dag/nattavkänning	automatisk användning av realtids-klocka
Stöldskydd/nedmonteringsdetektor	valfritt, med hjälp av plombering
0 °C till +55 °C	omgivningstemperatur vid drift
-10 °C till +60 °C	förvaringstemperatur
Max. 70% rel. luftfuktighet	omgivningsförhållanden: kontinuerlig luftfuktighet, utan kondensering
Automatisk justering	med hjälp av en integrerad temperaturgivare
IP 40	skyddsklass
RAL 9010	klar vit, liknande
PC-ABS	material
48 x 104 mm mått	(H x Ø)
143 g/162 g	Genius H/Genius Hx vikt
Miljömässigt kompatibel bortskaffning	enligt EAR-bestämmelser

Ytterligare tekniska data för Genius Hx

3.6 V/2.2 Ah	strömkälla: extra batteri för externa moduler, t.ex. radiomodul fast monterad inuti brandvarnaren
Gränssnitt	för kommunikation och strömkälla för externa moduler såsom Basic eller Pro radiomodul
Processor	större minne än i Genius H
Händelseminne	från radiomodul och brandvarnare med tidsstämpling

Beställningsuppgifter

Genius H 239 151
Genius Hx 239 160

Tillbehör

Larmknapp med radiointerface Genius	248240
Set med självhäftande kuddar för Genius H/Hx, 10 kuddar	246522
Set med plomber för Genius H/Hx, 32 plomber	246611