

# XLM 35

## SecuriLine eXtended-Modul till ASD

från tillverkningsstatus 040712 och FW-Version 01.01.02

- Firmware versioner:
- ASD från 01.06.00
  - SecuriFire från SRP 1.2

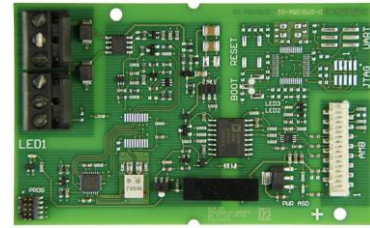


Bild 1 XLM 35

XLM 35 är en tillsatsmodul för uppkoppling av aspirerande rökdetektor ASD 533 och ASD 535 till slingledningen till brandlarmsystem SecuriFire (SecuriLine eXtended).

### Beskrivning

Med inbyggnad av en XLM 35 kan aspirerande rökdetektor ASD 535 inkopplas via slingledningen till brandlarmsystem SecuriFire. Den normerade alarmeringen till överordnad brandlarmcentralen sker därmed över XLM 35.

### Montage / Installation

För fastsättning av extra tillsatsmoduler finns det fyra inbyggnadsplatser i detektorlådan till ASD.

I montage-setet till XLM 35 finns modullådan, fästskruvar och förbindelsekabeln (flatbandskabel) för anslutning till AMB 33 eller AMB 35 (se Bild 2).

SecuriLine eXtended-Modul XLM 35 ska anslutas till kontakt [Option1](#).

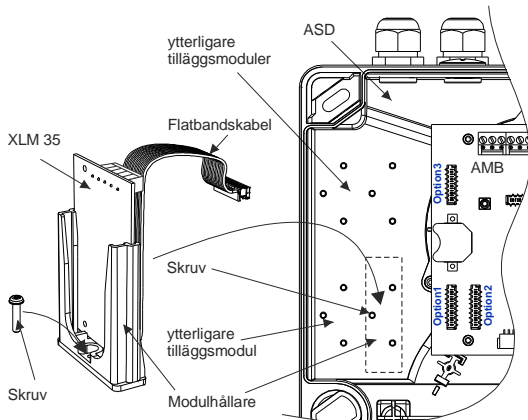


Bild 2 Inbyggnad av XLM 35

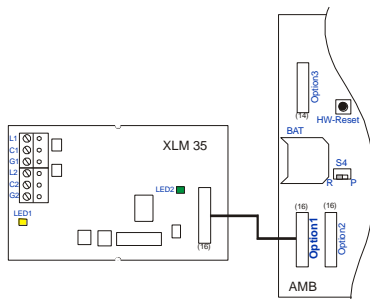


Bild 3 Koppling av XLM 35

### Programmering

Via brandlarmcentralens manöverprogram "SecuriFire Studio" startas tillträdet till ASD och konfigurationsprogrammet "ASD Config". Via denna kan man göra ändringar i ASM (under förberedning).

En omprogrammering från brandlarmcentralen kan ev. innebära att man lämnar EN 54-20. Alla anpassning eller förändring i ASD från brandlarmcentralen får bara göras av tillverkaren eller av tillverkaren utbildad fackpersonal.

### Indikeringar

På XLM 35 visar två LED kommunikationsstatus mellan AMB, XLM och slingledningen.

LED 1 (gul)	Status XLM 35 <> Slingledning (lyser bara då matningen från AMB är OK)
Lyser inte	Ingen slingledningsspänning
Lyser konstant	Slingledningsspänning OK, ingen kommunikation XLM <> Line
Blinkar (normaldrift)	Kommunikation XLM <> Line OK
LED 2 (grön)	Status ASD <> XLM 35
Lyser inte	Ingen matning från AMB
Blinkar (normaldrift)	Matning från AMB OK, Kommunikation XLM <> ASD OK

## Driftsättning

XLM 35 känns automatiskt av vid tillkopplingen och övervakas då. Vid en utmontering av XLMs i efterhand – t.ex. om den inte används – ska den avregistreras via manöverenheten på Main Board AMB (se Teknisk beskrivning T 140 287 resp. T 811 134, kap. 7.3.7).

## Plintbeläggning

Plint	Signal	SecuriFire
L1	Data A	L1
C1	JORD A	C1
G1	Skärm	G1
L2	Data B	L2
C2	JORD B	C2
G2	Skärm	G2

## Maximalt tillkopplingsbara XLM 35

(se också nedanstående anvisning)

Pro SecuriFire-slingledning kan maximalt tillkoppla 32 XLM 35.



Inkoppling och ledningsdragnin mellan XLM 35 och brandlarmcentralen SecuriFire ska göras enligt Teknisk beskrivning ASD (L1 på L1, C1 på C1, osv.).

## Tekniska data

Typ	XLM 35	
Driftspänning från AMB	5	V-DC
Strömförbrukning maximalt	20	mA
Miljövillkor enligt IEC 721-3-3 / EN 60721-3-3 (1995)	3K5 / 3Z1	Klass
Utvidgade miljövillkor:		
• Temperaturområde XLM 35	-30 – +60	°C
• Max tillåten lagringstemperatur (utan kondensation)	-30 – +70	°C
• Omgivningsberoende fuktighet (kortvarigt, utan daggbildning)	95	% rel/F
• Omgivningsberoende fuktighet (varaktigt)	70	% rel/F
Anslutningsplintar stickbara	2,5	mm <sup>2</sup>
Mått (B x H x D)	95 x 58 x 17	mm
Vikt (inklusive modulhållare)	62	g

## Måttbild

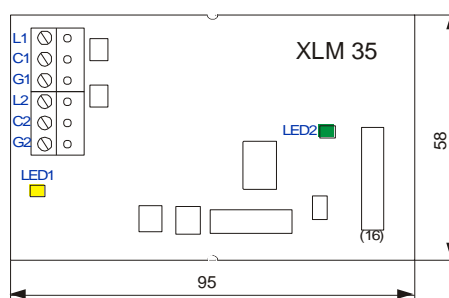


Bild 4 Måttbild XLM 35

## Artikelnummer / Reservdelar

Sammanfattning	Artikel-nummer
XLM 35, inkl. montage-set	11-2200003-01-XX
Teknisk beskrivning ASD 533	T 140 287
Teknisk beskrivning ASD 535	T 811 134
Datablad ASD 533	T 140 288
Datablad ASD 535	T 811 135