

MCM 35

Minneskortmodul till ASD

från tillverkningsstatus 060611 och FW-Version 01.02.01

MCM 35 är en tillsatsmodul till aspirerande rökdetektor ASD 533 och ASD 535 och används till registrering av driftsdata.

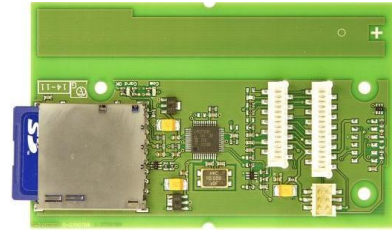


Bild 1 MCM 35

Beskrivning

Med inbyggnad av en minneskortmodul MCM 35 i aspirerande rökdetektor ASD kan driftsdata från ASD, som långtidsregistrering av rökkoncentrationen och luftflödet liksom händelseminne-data registreras. MCM 35 har ett SD memory card, vilket kan tas ur MCM 35 för datasäkring resp. utvärdering av data.

Montage / Installation

För fastsättning av extra tillsatsmoduler finns det fyra inbyggnadsplatser i detektorlådans till ASD.

I montage-setet till MCM 35 finns modulhållaren, fästskruvar och förbindelsekabeln (flatbandskabel) för anslutning till AMB 33 eller AMB 35 (se Bild 2).

MCM 35 ansluts till kontakt Option2 (eller Option1).

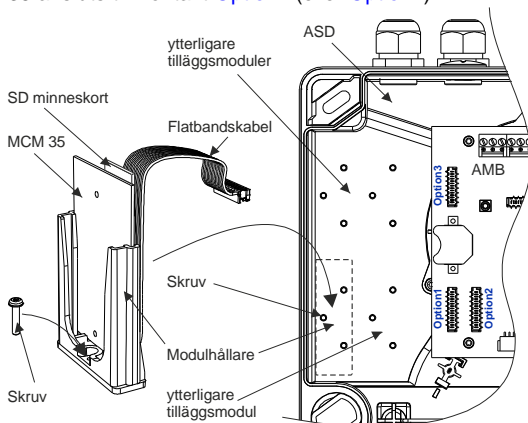


Bild 2 Inbyggnad av MCM 35

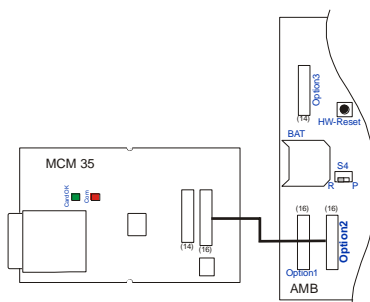


Bild 3 Inkoppling av MCM 35

Programmering

MCM 35 behöver ingen programmering. Så snart MCM 35 är elektriskt förbunden med ASD och SD memory card är insatt, börjar registreringen av data (se också under "Idrifttagning / Manövrering").

Indikeringar

På MCM 35 visar två LEDs drifttillståndet och kommunikationsstatus mellan AMB och MCM.

LED Card OK (grön)	Status SD memory card (lyser bara när matning från AMB är OK)
lyser inte	Förbindelse MCM <> AMB inte OK, SD memory card inte insatt, MCM avregistrerat
lyser konstant	Förbindelse MCM <> AMB OK, SD memory card inte, MCM inregistrerat
LED Com (röd)	Status kommunikation / Skriver
lyser inte	ingen kommunikation från AMB
blinker (normal-drift)	Kommunikation MCM <> ASD OK SD memory card registrerar

Dataregistrering

Rök- och luftflödesvärde: På SD memory card registreras varje sekund alarm-känslighet, röknivå, försmutsningsgrad och luftflödesvärde och lagras i Log-Files (.xls-fil). Efter 28 800 inmatningar (motsvarar 8 h vid MCM-intervall 1 s) genereras en ny Log-File. totalt kan 251 Log-Files (L000.xls till L250.xls) genereras för långtidsregistreringen. Efter den sista Log-File skrivs den äldsta (L000.xls) över. De 251 Log-Files räcker till en dataregistrering under 83 dagar (vid MCM-intervall 1 s). Dessa Log-Files kan öppnas i Excel och visas (bearbetas) med diagram-assistenten som grafik.

Händelser: Alla uppträdande händelser i ASD 535 skrivs in i en Event-File (.aev-fil). Efter 64 000 händelser skapas automatiskt en ny Event-File. totalt kan 251 Event-Files (E000.aev till E250.aev) genereras för långtidsregistreringen. Efter den sista Event-File skrivs den äldsta (E000.aev) över. De 251 Event-Files räcker till för registrering av över 16 miljoner händelser. Dessa Event-Files kan öppnas med en Text-Editor. Tolkningen av händelserna sker analogt med den Tekniska beskrivningen, T 140 287 resp. T 811 134, kap. 8.5.3. Det finns också möjlighet att läsa in Event-Files med konfigurationsprogrammet "ASD Config" och där visa händelsetexten som ren text.

Idrifttagning / Manövrering

MCM 35 och SD memory card blir vid tillkoppling av apparaten automatiskt registrerade och är direkt övervakade. Dataregistreringen börjar automatiskt efter ca. 10 s.



- Insättning av SD memory card: Innan man sätter in SD memory cardska man säkerställa att detta är tomt (kontrollera filerna).
- Borttagning av SD memory card: Innan man tar bort SD memory card från MCM 35 ska MCM 35 avregistreras med manövreringen på Main Board AMB (dataförlust). Detta gäller också om man i efterhand monterar bort MCM, (se kap. **Avregistrering MCM**).
- Bara av tillverkaren testade och godkända SD memory cards får användas.

Avregistrering MCM

Åtgärd	Visning	Förfarande / Anmärk-
1. Tryck på knapp "UP" flera gånger tills displayen visar o	efter varandra A till o	• Visning av brytarinställnings-grupp o
2. Tryck på knapp "OK"	o00	• Avregistrera visning av tillsatsmodul
3. Tryck på knapp "OK" igen	blinkande o - - (Timeout-tid ca. 15 s)	• Start avregistreringsförlopp, tid ca. 15 s
4. Ta bort MCM resp. SD memory card		• Tas inte MCM resp. SD memory card bort inom 15 s, aktiveras modulen åter och registreringen på MCM fortsätter

För att sätta in SD memory card ska man sätta kontaktlisten i riktning mot MCM-kretskortet och skjuta in det i hållaren till anslag tills det hakar in. Genom att åter trycka SD memory card lossar läsmekanismen och SD memory card kan åter dras ut ur hållaren.

Tekniska data

Typ	MCM 35	
Driftspänning från AMB	5	V-DC
Strömförbrukning maximalt	25	mA
Miljövillkor enligt IEC 721-3-3 / EN 60721-3-3 (1995)	3K5 / 3Z1	Klass
Utvidgade miljövillkor:		
• Temperaturområde MCM 35	-30 – +60	°C
• Max tillåten lagringstemperatur (utan kondensation)	-30 – +70	°C
• Temperaturområde SD memory card	-25 – +85	°C
• Omgivningsberoende fuktighet (kortvarigt, utan daggbildning)	95	% rel/F
• Omgivningsvillkor fukt (konstant)	70	% rel/F
Minneskapacitet SD memory card	2	GB
Dataregistrering i Log-File :	251	st.
Antal inmatningar per Log-File	28 800	st.
Registreringen varar (vid 1 s MCM-intervall)	83	Dagar
Dataregistrering i Event-File :	251	st.
Antal händelser per Event-File	64 000	st.
Antal händelser totalt	< 16 miljoner.	st.
Mått (B x H x D)	99 x 58 x 17	mm
Vikt (inklusive modulhållare)	43	g

Ändringar Index d på sidorna: Alla (ASD 533)

Måttbild

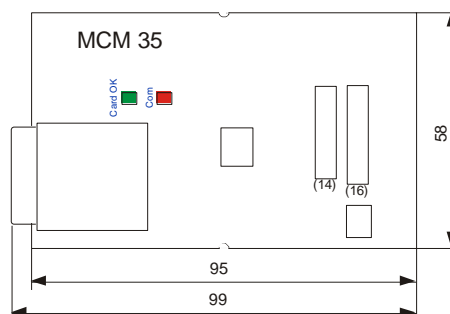


Bild 4 Måttbild MCM 35

Artikelnummer / Reservdelar

Sammanfattning	Artikel-nummer
MCM 35, inkl. montage-set	4000285.0101
SD memory card (2 GB)	4000314.0102
Teknisk beskrivning ASD 533	T 140 287
Teknisk beskrivning ASD 535	T 811 134
Datablad ASD 533	T 140 288
Datablad ASD 535	T 811 135