

SIM 35

Seriell gränssnitts-modul till ASD 535

från tillverkningsstatus 300710 och FW-Version 02.02.02

- Firmware versioner: • ASD 535 Från 01.04.00
 Software versioner: • ASD Config Från 1.4.0.0

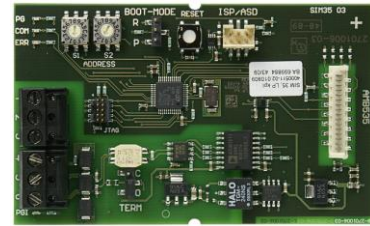


Bild 1 SIM 35

SIM 35 är en tillsatsmodul för nätverksanslutning av aspirerande rökdetektor ASD 535.

Beskrivning

Den seriella gränssnitts-modulen SIM 35 tjänar till nätverksanslutning av flera aspirerande rökdetektor ASD 535 via RS485-bussen. Med en PC kan man därmed med konfigurations-programmet "ASD Config" visualisera och manövrera alla ASD 535 som finns i nätverkskopplingen. SIM 35 ansvarar för en galvanisk åtskiljning mellan RS485-gränssnitt och AMB 35 (ASD 535). För samtidig visning av alla ASD på "ASD Config" behövs en frikoppling med **Dongle** (Fråga tillverkaren).

Montage / Installation

För fästsättning av extra tillsatsmoduler finns det fyra inbyggingsplatser i detektorlådorna till ASD 535.

I montagesatsen till SIM 35 finns för respektive modul en modulhållare, fästskruv och förbindelsekabel (flatbandskabel) för anslutning på AMB 35.

Gränssnittsmodul SIM 35 ansluts med den 16-poliga flatbandskabeln till kontakt **Option2** (eller **Option1**). Då ska man tänka på att den flata ferritkärnan på flatbandskabeln befinner sig på AMB-sidan (se Bild).

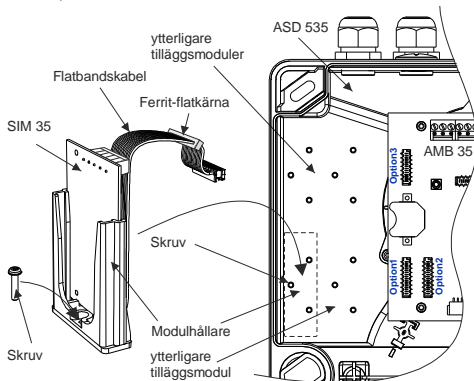


Bild 2 Inbyggning av SIM 35

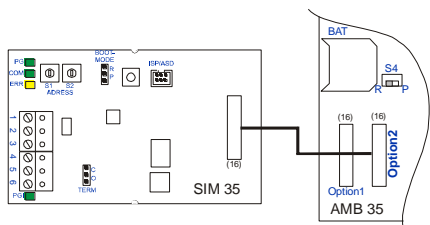


Bild 3 Anslutning av SIM 35 i ASD 535

Uppbyggnad av ASD-nätverksanslutning

En ASD nätverksanslutning kan bestå av upp till 250 deltagare. Som mastermodul ASD-nätverkskopplingen finns SMM 535, genom vilken anslutningen görs till en PC.

Den normala alarmeringen av ASD 535 till överordnat ställe sker inte via ASD-nätverksanslutning. Därtill sätter man in rälerna "Alarm" / "Störning" i ASD eller SecuriLine (SLM 35).

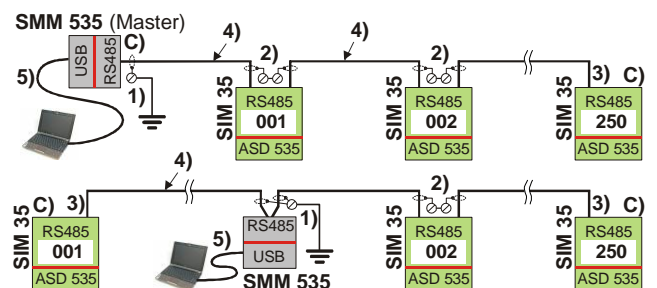


Bild 4 Uppbyggnad av ASD-nätverksanslutningen

- 1) Skärm förbunden med potentialutjämning, alltid bara vid SMM 535, koppla inte vid sista SIM 35; 3)
- 2) Förbind skärm med Lüsterplint.
- 3) Om SMM 535 finns innanför nätverket, koppla inte skärmen vid första och sista SIM 35 (början och slut).
- 4) Nätverkskabel: 4-tråds, tvinnad / skärmad (bara 3 trådar används, total längd max 1000 m).
- 5) USB-Kabel; max 3 m längd.
- C) Buss-avslutning måste finnas i bägge ändar av nätverket (början och slut (Bygel "TERM", ställning "C"))

Programmering

Bygel TERM	Buss-avslutning (Ställning "C" = aktiv)
Ställning O	SIM 35 är inte första eller sista modul
Ställning C	SIM 35 är första eller sista modul
Bygel BOOT-MODE	FW-Upgrade (inte bestyckad, behövs bara vid tillverkningen)
Ställning R	Normalställning
Ställning P	FW-Upgrade lokalt på SIM 35
Knapp RESET	Återställning SIM
trycka	utlöser en HW-Reset på SIM 35

Datablad

Nätverksadress

Varje SIM 35 resp. ASD 535 ska ges en egen adress. Dessa ska delas ut enligt befintlig kabeldragnings-topologi **stigande** (se också Bild 4).

SIM 35 har två vridomkopplare (S1 och S2) för inställning av nätverks-adressen i hexadecimal kod. Inställning av respektive hexadecimal kod fås ur nedanstående tabell.

Vridomkopplare S1 / S2		Nätverksadress i hexadecimal kod							
Dec	Hex	Dec	Hex	Dec	Hex	Dec	Hex	Dec	Hex
	32 2 0	64 4 0	96 6 0	128 8 0	160 A 0	192 C 0	224 E 0		
1	0 1	33 2 1	65 4 1	97 6 1	129 8 1	161 A 1	193 C 1	225 E 1	
2	0 2	34 2 2	66 4 2	98 6 2	130 8 2	162 A 2	194 C 2	226 E 2	
3	0 3	35 2 3	67 4 3	99 6 3	131 8 3	163 A 3	195 C 3	227 E 3	
4	0 4	36 2 4	68 4 4	100 6 4	132 8 4	164 A 4	196 C 4	228 E 4	
5	0 5	37 2 5	69 4 5	101 6 5	133 8 5	165 A 5	197 C 5	229 E 5	
6	0 6	38 2 6	70 4 6	102 6 6	134 8 6	166 A 6	198 C 6	230 E 6	
7	0 7	39 2 7	71 4 7	103 6 7	135 8 7	167 A 7	199 C 7	231 E 7	
8	0 8	40 2 8	72 4 8	104 6 8	136 8 8	168 A 8	200 C 8	232 E 8	
9	0 9	41 2 9	73 4 9	105 6 9	137 8 9	169 A 9	201 C 9	233 E 9	
10	0 A	42 2 A	74 4 A	106 6 A	138 8 A	170 A A	202 C A	234 E A	
11	0 B	43 2 B	75 4 B	107 6 B	139 8 B	171 A B	203 C B	235 E B	
12	0 C	44 2 C	76 4 C	108 6 C	140 8 C	172 A C	204 C C	236 E C	
13	0 D	45 2 D	77 4 D	109 6 D	141 8 D	173 A D	205 C D	237 E D	
14	0 E	46 2 E	78 4 E	110 6 E	142 8 E	174 A E	206 C E	238 E E	
15	0 F	47 2 F	79 4 F	111 6 F	143 8 F	175 A F	207 C F	239 E F	
16	1 0	48 3 0	80 5 0	112 7 0	144 9 0	176 B 0	208 D 0	240 F 0	
17	1 1	49 3 1	81 5 1	113 7 1	145 9 1	177 B 1	209 D 1	241 F 1	
18	1 2	50 3 2	82 5 2	114 7 2	146 9 2	178 B 2	210 D 2	242 F 2	
19	1 3	51 3 3	83 5 3	115 7 3	147 9 3	179 B 3	211 D 3	243 F 3	
20	1 4	52 3 4	84 5 4	116 7 4	148 9 4	180 B 4	212 D 4	244 F 4	
21	1 5	53 3 5	85 5 5	117 7 5	149 9 5	181 B 5	213 D 5	245 F 5	
22	1 6	54 3 6	86 5 6	118 7 6	150 9 6	182 B 6	214 D 6	246 F 6	
23	1 7	55 3 7	87 5 7	119 7 7	151 9 7	183 B 7	215 D 7	247 F 7	
24	1 8	56 3 8	88 5 8	120 7 8	152 9 8	184 B 8	216 D 8	248 F 8	
25	1 9	57 3 9	89 5 9	121 7 9	153 9 9	185 B 9	217 D 9	249 F 9	
26	1 A	58 3 A	90 5 A	122 7 A	154 9 A	186 B A	218 D A	250 F A	
27	1 B	59 3 B	91 5 B	123 7 B	155 9 B	187 B B	219 D B		
28	1 C	60 3 C	92 5 C	124 7 C	156 9 C	188 B C	220 D C		
29	1 D	61 3 D	93 5 D	125 7 D	157 9 D	189 B D	221 D D		
30	1 E	62 3 E	94 5 E	126 7 E	158 9 E	190 B E	222 D E		
31	1 F	63 3 F	95 5 F	127 7 F	159 9 F	191 B F	223 D F		

Måttbild

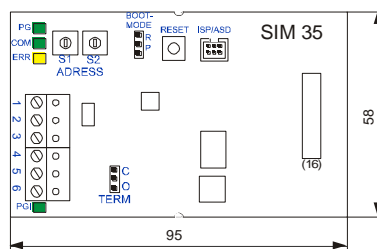


Bild 5 Måttbild SIM 35

Indikeringar

Tre LEDs på visar status för SIM 35.

LED	Status / Betydelse
PG (grön)	lyser konstant, Matning från AMB 35 OK
PGI (grön)	lyser konstant, Matningsspänning OK (efter galvanisk åtskiljning)
COM (grön)	blinkar, Kommunikation igång, "ASD Config" är aktiv
ERR (gul)	blinkar, Adressen är i ogiltigt område; lyser konstant, SIM har en störning

Plintbeläggning

Plint	Signal	Installation
1	GND	Input 1. Ledare från trådpar 2 2. Ledare från trådpar 1 tvinnat
2	D +	
3	D -	
4	GND	Output 1. Ledare från trådpar 2 2. Ledare från trådpar 1 tvinnat
5	D +	
6	D -	

Anslutning av skärm se Bild 4.

Artikelnummer / Reservdelar

Sammanfattning	Artikel-nummer
SIM 35, inkl. montage-set	11-2200000-01-XX
Teknisk beskrivning ASD 535	T 811 134
Datablad SMM 535	T 811 139
Datablad ASD 535	T 811 135

Tekniska data

Typ	SIM 35	
Driftspänning från AMB 35	5	V-DC
Strömförbrukning maximalt	20	mA
Miljövillkor enligt IEC 721-3-3 / EN 60721-3-3 (1995)	3K5 / 3Z1	Klass
Utvidgade miljövillkor:		
• Temperaturområde SIM 35	-30 – +60	°C
• Max tillåten lagringstemperatur (utan kondensation)	-30 – +70	°C
• Omgivningsberoende fuktighet (kortvarigt, utan daggbildning)	95	% rel/F
• Omgivningsvillkor fukt (konstant)	70	% rel/F
Anslutningsplintar stickbara	2,5	mm ²
Kabeltyp; 4-tråds, parvis tvinnad, skärmad, impedans 120R	minst 0,2	mm ²
maximal ledningslängd hela nätverket	1000	m
Mått (B x H x D)	95 x 58 x 17	mm
Vikt (inklusive modulhållare)	55	g

Ändringar Index b på sidorna: 1, 1