

SMM 535

Seriell mastermodul till ASD 535

Från tillverkningsstatus 300710

Firmware versioner: • ASD 535 Från 01.04.00

Software versioner: • ASD Config Från 1.4.0.0

SMM 35 är en tillsatsmodul för nätverksanslutning av aspirerande rökdetektor ASD 535.



Bild 1 SMM 35

Beskrivning

SMM 535 är en mastermodul för nätverksanslutning av flera aspirerande rökdetektor ASD 535 via RS485-Bus. SMM 535 ansluts med en USB-kabel till en PC och bildar därmed tillträdespunkten till ASD-nätverksanslutningen. Som användargränssnitt på PC används konfigurationsprogrammet "ASD Config" För samtidig visning av alla ASD på "ASD Config" behövs en frikoppling med **Dongle** (Fråga tillverkaren). SMM 535 svarar för en galvanisk åtskiljning mellan RS485- och USB-gränssnitten.

Montage / Installation

Montaget av SMM 535 sker på en central plats, där också ägaren av anläggningen har tillträde. För festsättningen finns i kapslingen till SMM 535 fyra hål.

Den seriella mastermodulen SMM 35 har på utsidan av kapslingen en 3-polig insticksplint för anslutning av nätverket och den har en USB-kontakt för förbindelsen med PCn. SMM 535 matas över USB-gränssnittet från PCn. Tre LEDs på kapslingens utsida visar status för SMM 535.

Uppbyggnad av ASD-nätverksanslutning

En ASD nätverksanslutning kan bestå av upp till 250 deltagare. Som interface-modul är på varje ASD 535 den seriella gränssnittmodulen SIM 35 inbyggd.



Den normala alarmeringen av ASD 535 till överordnat ställe sker inte via ASD-nätverksanslutning. Därtill sätter man in rälerna "Alarm" / "Störning" i ASD eller SecuriLine (SLM 35).

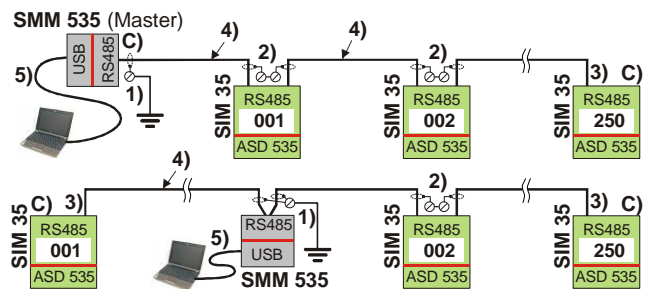


Bild 2 Uppbyggnad av ASD-nätverksanslutningen

- 1) Skärm förbunden med potentialutjämning, alltid bara vid SMM 535, koppla inte vid sista SIM 35; **3)**
- 2) Förbind skärm med Lüsterplint.
- 3) Om SMM 535 finns innanför nätverket, koppla inte skärmen vid första och sista SIM 35 (början och slut).
- 4) Nätverkskabel: 4-tråds, tvinnad / skärmad (bara 3 trådar används, total längd max 1000 m).
- 5) USB-Kabel; max 3 m längd.
- C) Buss-avslutning måste finnas i bägge ändar av nätverket (början och slut (Bygel "TERM", ställning "C"))

Programmering

Bygel TERM	Buss-avslutning (Ställning "C" = aktiv)
Ställning O	SMM 535 är <u>inte</u> första eller sista modul
Ställning C	SMM 535 är <u>första</u> eller <u>sista</u> modul

SMM 535 måste inte anges till någon nätverks-adress.

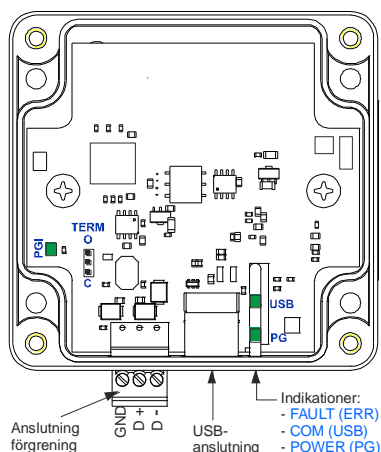


Bild 3 Vy SMM 535

Indikeringar

Tre LEDs på visar status för SMM 535. Två av dem är med ljusledare ledda till kapslingens ytersida (LED **FAULT** är inte bestyckad, Option).

LED på utsidan	Status / Betydelse
POWER (PG) (grön)	lyser konstant, Matning från PC (USB) OK
COM (USB) (grön)	blinker, Kommunikation igång, "ASD Config" är aktiv
LED internt	Status / Betydelse
PGI (grön)	lyser konstant, Matningsspänning OK (efter galvanisk åtskiljning)

Måttbild

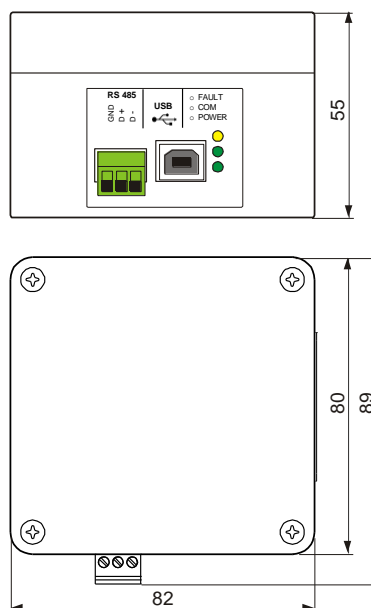


Bild 4 Måttbild SMM 535

Plintbeläggning

Plint / Signal	Installation
GND	1. Ledare från trådpar 2
D +	1. Ledare från trådpar 1
D -	2. Ledare från trådpar 1

Anslutning av skärm se **Bild 2**.

Artikelnummer / Reservdelar

Sammanfattning	Artikel-nummer
SMM 535	11-2200001-01-XX
Teknisk beskrivning ASD 535	T 811 134
Datablad SIM 35	T 811 140
Datablad ASD 535	T 811 135

Tekniska data

Typ	SMM 535	
Driftspänning från PC via USB-förbindelse	5	V-DC
Strömförbrukning från PC via USB-förbindelse	max 100	mA
Miljövillkor enligt IEC 721-3-3 / EN 60721-3-3 (1995)	3K5 / 3Z1	Klass
Utvidgade miljövillkor:		
• Temperaturområde SMM 535	-30 – +60	°C
• Max tillåten lagringstemperatur (utan kondensation)	-30 – +70	°C
• Omgivningsberoende fuktighet (kortvarigt, utan daggbildning)	95	% rel/F
• Omgivningsvillkor fukt (konstant)	70	% rel/F
Anslutningsplintar stickbara	1,5	mm ²
Kabeltyp; 4-tråds, parvis tvinnad, skärmad, impedans 120R	minst 0,2	mm ²
maximal ledningslängd hela nätverket	1000	m
Mått (B x H x D)	82 x 89 x 55	mm
Vikt	165	g

Ändringar Index b på sidorna: 1