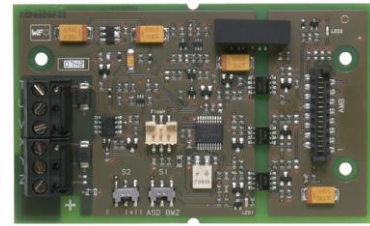


# SLM 35

## SecuriLine-Modul till ASD

från tillverkningsstatus 060608 och FW-Version 04.00.00

- Firmware versioner:
- ASD 533 från 01.06.00
  - ASD 535 från 01.01.01
  - SecuriPro från 02.00
  - SecuriFire från SRP 1.0



**Bild 1 SLM 35**

SLM 35 är en tillsatsmodul för uppkoppling av aspirerande rökdetektor ASD 533 och ASD 535 till slingledningen till brandlarmsystem SecuriPro och SecuriFire.

### Beskrivning

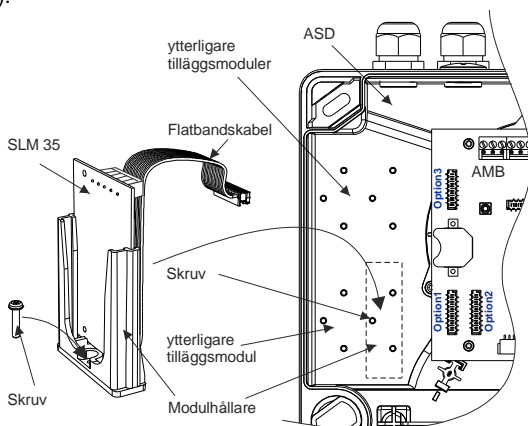
Med inbyggnad av en SecuriLine-modul SLM 35 kan aspirerande rökdetektor ASD inkopplas via slingan till brandlarmsystemet SecuriPro och SecuriFire. Styrningar och ändringar på ASD-apparatkonfigurationen kan direkt utföras på brandlarmscentralen.

### Montage / Installation

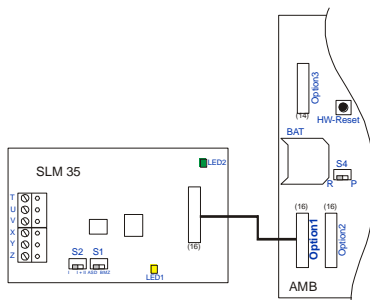
För fastsättning av extra tillsatsmoduler finns det fyra inbyggnadsplatser i detektorlådan till ASD.

I montage-setet till SLM 35 finns modullådan, fästskruvar och förbindelsekabel (flatbandskabel) för anslutning till AMB 33 eller AMB 35 (se Bild 2).

SecuriLine-Modul SLM 35 ansluts till kontakt Option1 (eller Option2).



**Bild 2 Inbyggnad av SLM 35**



**Bild 3 Inbyggnad av SLM 35**

### Programmering

Över användargränssnittet på brandlarmsystem SecuriPro och SecuriFire kan man på ASD omprogrammera röksensorns känslighet ( $\pm 20\%$  av det på ASD inställda värdet), liksom känslighet och fördröjningstid för luftflödesövervakningen (verksam bara i brytarinställningar X01 till X03).



En omprogrammering från brandlarmcentralen kan ev. innebära att man lämnar EN 54-20. Alla anpassning eller förändring i ASD från brandlarmcentralen i steg "Låg" får bara göras av tillverkaren eller av tillverkaren utbildad fackpersonal.

SLM 35 har två omkopplare (S1 och S2) med följande funktion:

Omkopplare S1	Manövreringstillträde ASD / BMZ
Ställning ASD	Omprogrammering är bara möjliga på ASD, statusförfrågning från brandlarmcentral är möjlig
Ställning BMZ	Omprogrammering och statusförfrågning är möjliga från brandlarmcentral och ASD
Omkopplare S2	Antal röksensorer på ASD
Ställning I	ASD 533, ASD 535-1, -3 med 1 röksensor, på brandlarmcentral-sidan bara som en grupp
Ställning I + II	ASD 535-2, -4 med 2 röksensorer, på brandlarmcentral-sidan som V-AI / H-AI eller AI Grupp A / AI Grupp B

### Indikeringar

På SLM 35 visar två LED kommunikationsstatus mellan AMB, SLM och slingledningen.

<b>LED 1 (gul)</b>	<b>Status SLM 35 &lt;-&gt; Slingledning (lyser bara då matningen från AMB är OK)</b>
lyser inte	ingen slingledningsspänning
lyser konstant	Slingledningsspänning OK, ingen kommunikation SLM <-> Line
blinkar (normaldrift)	Kommunikation SLM <-> Line OK
<b>LED 2 (grön)</b>	<b>Status ASD &lt;-&gt; SLM 35</b>
lyser inte	Ingen matning från AMB
blinkar (normaldrift)	Matning från AMB OK, Kommunikation SLM <-> ASD OK

## Driftsättning

SLM 35 känns automatiskt av vid tillkopplingen och övervakas då. Vid en utmontering av SLMs i efterhand – t.ex. om den inte används – ska den avregistreras via manöverenheten på Main Board AMB (se Teknisk beskrivning T 140 287 resp. T 811 134, kap. 7.3.7).

## Plintbeläggning

Plint	Signal	SecuriLine	SecuriFire
T	Data A	T	L1
U	JORD A	U	C1
V	Skärm	C (Skärm)	G1
X	Data B	X	L2
Y	JORD B	Y	C2
Z	Skärm	C (Skärm)	G2

## Maximalt tillkopplingsbara SLM 35

(Se också nedanstående anvisning)

per SecuriLine 50 st.  
per SecuriFire-slingledning 32 st.



- I drift av en ASD 535-2, och -4 (med 2 röksensor) ska man på SLM 35 ställa in 2 adresser.
- Kopplingen resp. ledningsdragningen mellan SLM 35 och brandalarmcentralen SecuriPro resp. SecuriFire ställs in enligt Teknisk beskrivning T 140 287 resp. T 811 134, kap. 6 (X på X, Y på Y resp. X på L2, Y på C2, osv.).

## Tekniska data

Typ	SLM 35	
Driftspänning från AMB	5	V-DC
Strömförbrukning maximalt	20	mA
Miljövillkor enligt IEC 721-3-3 / EN 60721-3-3 (1995)	3K5 / 3Z1	Klass
Utvidgade miljövillkor:		
• Temperaturområde SLM 35	-30 – +60	°C
• Max tillåten lagringstemperatur (utan kondensation)	-30 – +70	°C
• Omgivningsberoende fuktighet (kortvarigt, utan daggbildning)	95	% rel/F
• Omgivningsvillkor fukt (konstant)	70	% rel/F
Anslutningsplintar stickbara	2,5	mm <sup>2</sup>
Mått (B x H x D)	95 x 58 x 17	mm
Vikt (inklusive modulhållare)	56	g

## Måttbild

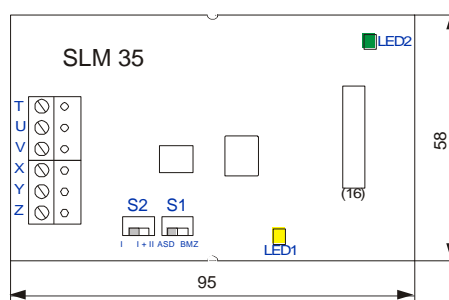


Bild 4 Måttbild SLM 35

## Artikelnummer / Reservdelar

Sammanfattning	Artikel-nummer
SLM 35, inkl. montage-set	4000286.0101
Teknisk beskrivning ASD 533	T 140 287
Teknisk beskrivning ASD 535	T 811 134
Datablad ASD 533	T 140 288
Datablad ASD 535	T 811 135