

BX-01

Utgångsmodul till SecuriLine eXtended

Från utgivningsstatus 20-2100015-01-01

BX-01 har av en potentialfri reläutgång för koppling av laster upp till 2 A och upp till 230 V.

Den uppfyller specifikationen för SecuriLine eXtended för anslutning till slingan på brandlarmsystem SecuriFire.



Bild 1 BX-01

Beskrivning

BX-01 kan anslutas på slingorna SecuriLine eXtended av brandlarmsystemet SecuriFire 1000/2000/3000.

BX-01 har av en potentialfri reläutgång för koppling av laster upp till 2 A och upp till 230 V.

Vid bortfall av kretsspänningen kan man programmera ett "Fail-Safe-läge" för utgången.

Reläutgångarna är avsedda för utmatning av pulser.

Adresseringen och tilldelningen av parametrar till BX-01, sker med PC-program via brandlarmcentralen.

Modulen innefattar ett kortslutningsskydd. Vid ett eventuellt trådbrott eller en kortslutning sørjer den här funktionen för att felet lokaliserar och samtidigt bibehåller slingan i drift i hela funktionsomfattningen.

Prestandauppgifter BX-01

- Strömförsörjning via SecuriLine eXtended
- Adressering och konfigurering med PC-program via SecuriLine eXtended
- upp till 64 moduler per slinga kan anslutas
- 1 utgång, växlingskontakt, 230V / 2A
- Fail-Safe-läge för reläutgångarna vid förlust av matningsspänningen
- integrerat kortslutningsskydd
- robust plastkapsling

Gränssnitt

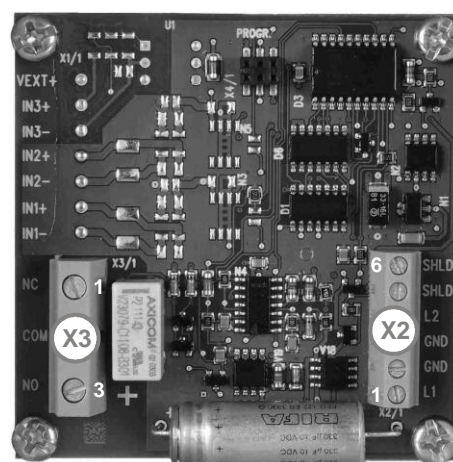


Bild 2 Gränssnitt till BX-01

SecuriLine eXtended (X2)

Plint	Beteckning	Beskrivning
1	L1	Data A
2	GND	JORD A
3	GND	JORD B
4	L2	Data B
5	SHLD	Stödpunkt skärm
6	SHLD	Stödpunkt skärm

Reläutgång (X3)

Plint	Beteckning	Beskrivning
1	NC	Normally closed
2	COM	Common
3	NO	Normally open

Programmering

För programmering och konfiguration planeras en SecuriFire Software-dokumentation.

Strömförbrukning

Vid blandad drift med detektorer och moduler på slingan, ska man se upp med att BX-O1 har en högre strömförbrukning än en detektor. Av säkerhetsskäl är max 64 BX-O1 tillåtna per slinga.

För beräkning av maximalt möjlig slinglängd och maximalt antal enheter står motsvarande verktyg till förfogande.

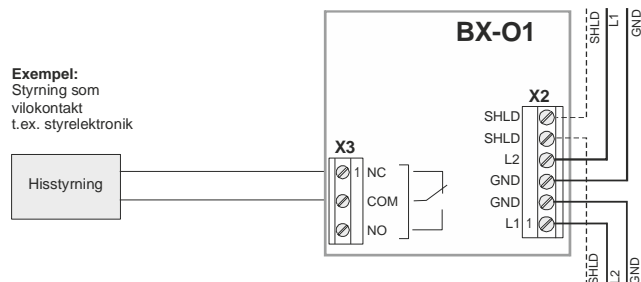
Anslutningsexempel



Upplysning

Vid dragningen av en 230 V anslutningskabel, ska man se till att den inte dras direkt över modulens elektronik.

Anslutning utgångsmodul BX-O1



Artikelnummer / Reservdelar

Sammanfattning	Artikelnummer CH	Artikelnummer
Utgångsmodul BX-O1	--	20-2100015-01-01
Kapsling IP66 för BX-O1	403.239 917	FG020234
Anslutningsnippel M20	428.242578	MM000181

Tekniska data

Funktion	Utgångsmodul	
Driftspänning	12 till 30	V-DC
Strömförbrukning (bara modulens egenförbrukning)	0,48	mA
Signalöverföring	seriell dataöverföring, 2-trådsteknik	
Skyddsklass	66 med kapsling	IP
Omgivningstemperatur	-20 till +60	-°C
Anslutning	Skruvplintar max 1,5	mm ²
VdS-godkännande	G212024	
EG-Konformitetscertifikat (EN 54-17/18)	0786-CPD-21144	
Mått (H x B x T)	67 x 67 x 20	mm
Mått med kapsling (H x B x T)	94 x 94 x 81	mm

Reläutgångar

Relä	1	
Relä	bistabilt, med en spole	
Kontakttyp	Växlingskontakt	
Kopplingsspänning	230	V
Kopplingsström	0,1 – 2000	mA
Kopplingseffekt	60 (0,25 A @ 230 V)	W
Kopplingsfrekvens	max 3,125	Hz
	200 ms- 25 s i 100 ms steg	
Anslutning	Skruvplintar max 2,5	mm ²